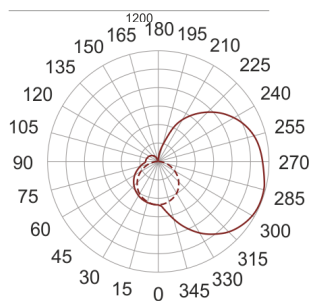
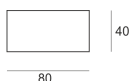
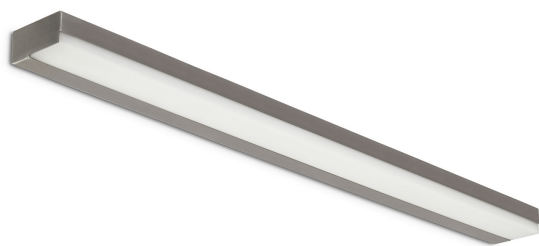


IZAR I LED 1200 3.0K BIAŁY




— C0-C180 - - - C90-C270

Oprawa ścienna, stała. Przeznaczona do oświetlenia ogólnego i miejscowego. Obudowa wykonana ze stali pomalowanej na kolor biały. Dyfuzor z szkła akrylowego lub kombinacji szkła akrylowego PMMA. Klasa efektywności energetycznej: W skład oprawy wchodzi wbudowane lampy LED w klasie EEL: A; A+; A++.

- IP: 20
- Barwa światła: 2700-3500
- Strumień świetlny oprawy: 4240 lm

Nazwa	Kod	Kolor	Zasilanie	Moc	Typ źródła światła	Strumień świetlny oprawy	Temperatura barwowa

IZAR I LED 1200 3.0K BIAŁY	I1L111200W	BIAŁY	230V	32,0W	LED	4240 lm	
--	------------	-------	------	-------	-----	---------	--

Klasa efektywności energetycznej: W skład oprawy wchodzi wbudowane lampy LED w klasie EEI: A; A+; A++.