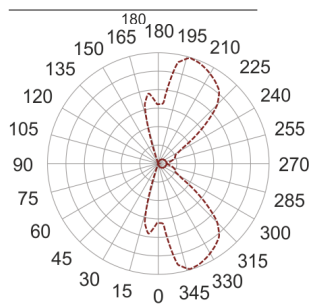
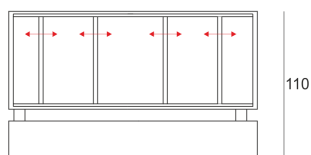
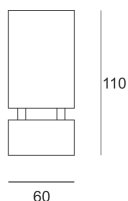
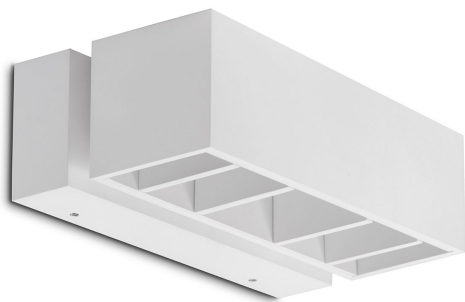
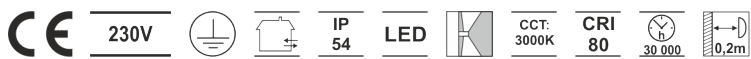


# WINGO 2 BIAŁY



— C0-C180    - - - C90-C270

Oprawa LED'owa, kinkietowa, naścienna, szczelna.  
Przeznaczona do oświetlenia akcentującego. Obudowa wykonana z aluminium malowanego standardowo na kolor biały lub szary. Klasa efektywności energetycznej: W skład oprawy wchodzi wbudowane lampy LED w klasie EEL: A; A+; A++.  
Nie można wymieniać lampy w oprawie.

- IP: 54
- Barwa światła: 2700-3500
- Strumień świetlny oprawy: 500 lm



Nazwa	Kod	Kolor	Zasilanie	Moc	Typ źródła światła	Strumień świetlny oprawy	Temperatura barwowa
<a href="#">WINGO 2</a> <a href="#">BIAŁY</a>	2222691	BIAŁY	230V	15W	LED	500 lm	3000K

Klasa efektywności energetycznej: W skład oprawy wchodzi wbudowane lampy LED w klasie EEI: A; A+; A++. Nie można wymieniać lampy w oprawie.