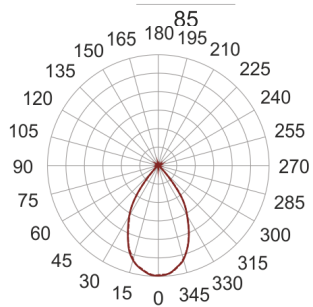
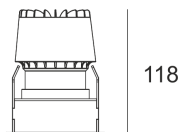
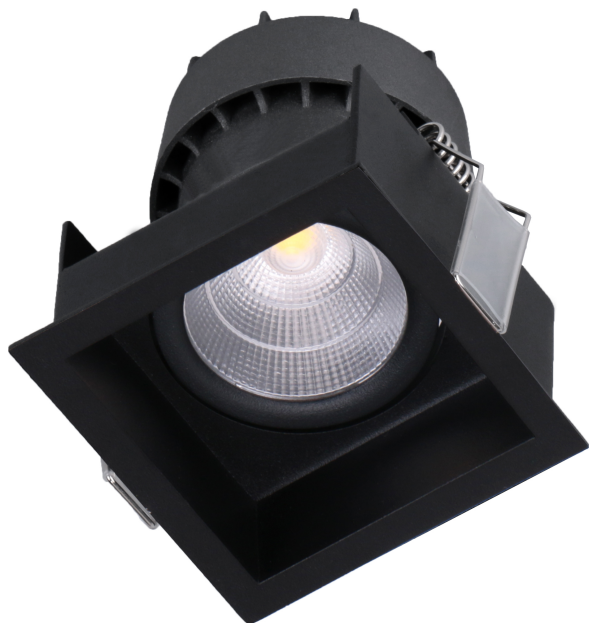


ENGIGO KW 85/4.0K 60°



— C0-C180 - - - C90-C270

Oprawa LED'owa typu downlight, montowana w stropie podwieszanym. Przeznaczona do oświetlenia ogólnego

lub aranżacyjnego wewnątrz pomieszczeń. Obudowa wykonana z blacy stalowej pomalowanej na kolor czarny. Oprawa występuje w wersji pojedynczej i podwójnej. Możliwa wielokierunkowa regulacja oprawy w zakresie do 35o, co umożliwia dokładniejsze ukierunkowanie strumienia światła. Klasa efektywności energetycznej:

W skład oprawy wchodzi wbudowane lampy LED w klasie EEI: A; A+; A++.

Nie można wymieniać lampy w oprawie.

- IP: 20
- Barwa światła: 3500-4000, Zimna
- Strumień świetlny oprawy: 850 lm



Nazwa	Kod	Kolor	Zasilanie	Moc	Typ źródła światła	Strumień świetlny oprawy	Temperatura barwowa
ENGIGO KW 85/4.0K 60°		BIAŁY	230V	10,5W	LED	850 lm	4000K

Klasa efektywności energetycznej: W skład oprawy wchodzi wbudowane lampy LED w klasie EEI: A; A+; A++. Nie można wymieniać lampy w oprawie.