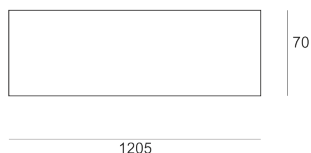
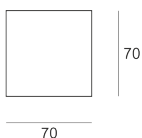
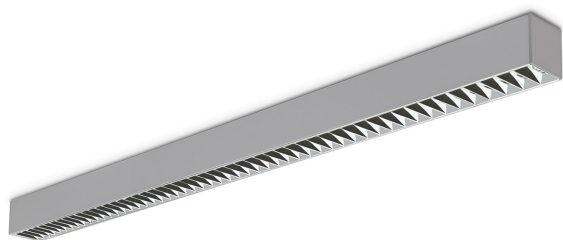


## FIGO N R 128 BIAŁA



Oprawa ścienna, stała. Przeznaczona do oświetlenia ogólnego. Obudowa wykonana z aluminium pomalowanego na kolor biały lub szary. Źródła światła przesłonięte dyfuzorem mlecznym z PC. Klasa efektywności energetycznej:

W oprawie można stosować źródła światła w klasie EEI: od E do A++.

- IP: 20
- Barwa światła:
- Strumień świetlny oprawy: lm

Nazwa	Kod	Kolor	Zasilanie	Moc	Typ źródła światła	Trzonek
<a href="#">FIGO N R 128 BIAŁA</a>		BIAŁY	230V	1x28W	T16	G5

Klasa efektywności energetycznej: W oprawie można stosować źródła światła w klasie EEI: od E do A++.

