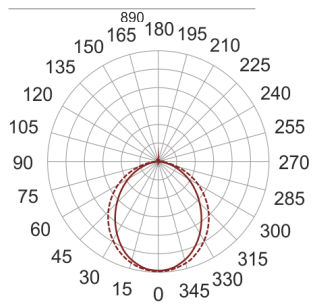
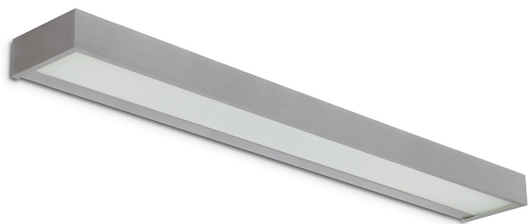


OKTAGO 221 SZARY



— C0-C180 - - - C90-C270

Oprawa ścienna, stała. Przeznaczona do oświetlenia ogólnego i dekoracyjnego. Obudowa wykonana z aluminium szczotkowanego. Źródła światła dodatkowo przesłonięte od dołu i od góry szybą matowioną. Klasa efektywności energetycznej:

W oprawie można stosować źródła światła w klasie EEI: od E do A++.

- IP: 20
- Barwa światła:
- Strumień świetlny oprawy: lm

Nazwa	Kod	Kolor	Zasilanie	Moc	Typ źródła światła	Trzonek
OKTAGO 221 SZARY	2308295	SZARY	230V	2x21W	T16	G5



Klasa efektywności energetycznej: W oprawie można stosować źródła światła w klasie EEI: od E do A++.